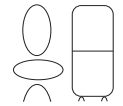
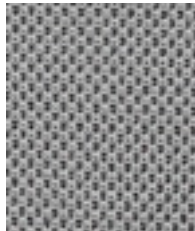


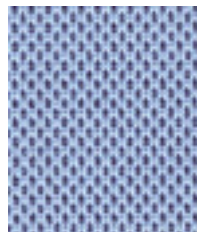
# Nexus



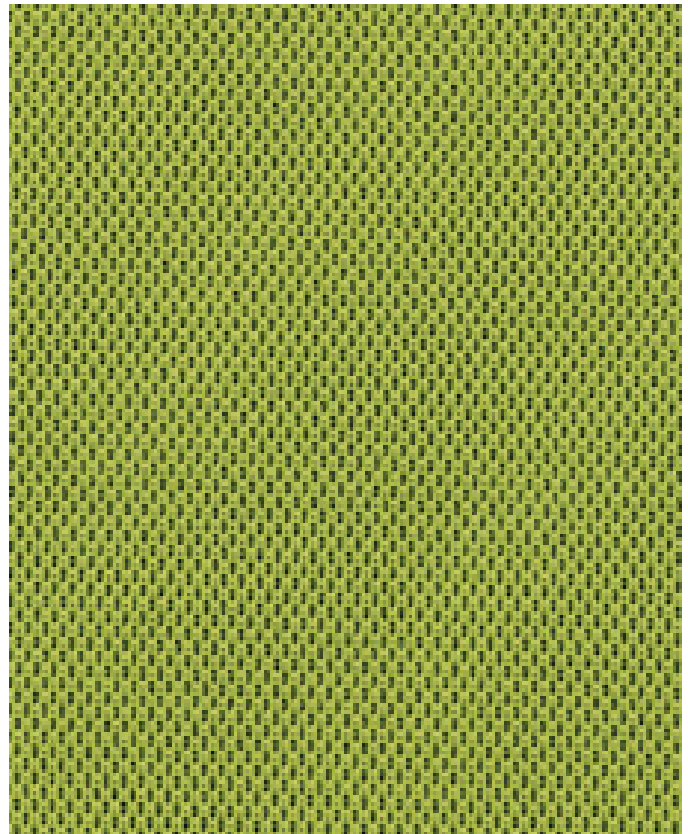
Chalk UNY12



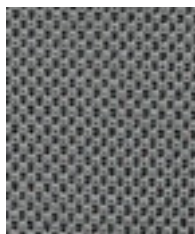
Storm UNY07



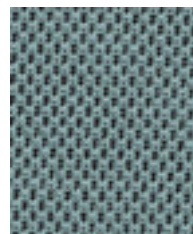
Sky UNY06



Kiwi UNY05



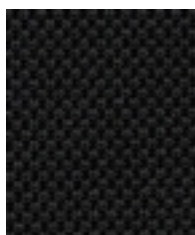
Pewter UNY01



Petrol UNY10



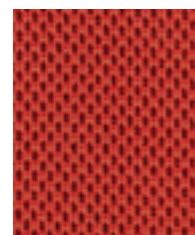
Limestone UNY02



Graphite UNY11



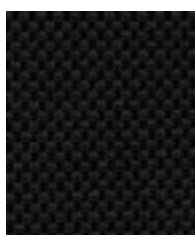
Denim UNY08



Berry UNY04



Olive UNY09



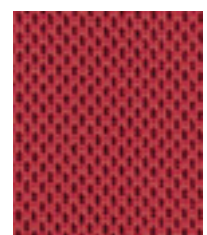
Black UNY13



Pacific UNY03



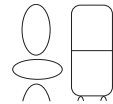
Oceanic UNY15  
**NEW COLOUR**



Russian UNY16  
**NEW COLOUR**

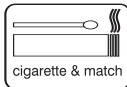
[www.camirafabrics.com/samples](http://www.camirafabrics.com/samples)

To order samples, visit our on-line sample service.



# Nexus

**5**  
year guarantee



## UK

<b>Composition</b>	100% Polyester
<b>Weight</b>	300g/m <sup>2</sup> ±5% (530g/lin.m. ±5%)
<b>Width</b>	177cm ±2% Usable
<b>*Abrasion Resistance</b>	100,000 Martindale cycles with a 5 year guarantee of wearability (full details available)
<b>Flammability</b>	BS 476 Part 7 Class 1, BS EN 1021 - 1 :2006 (cigarette), BS EN 1021 - 2:2006 (match), BS 7176 :2007 Low Hazard UNI 9175 (1987) - UNI 9175/FA1 (1994) <i>Note: Flammability performance is dependent on foam used.</i>
<b>*Light Fastness</b>	5 (ISO 105 - B02:1999)
<b>*Fastness to Rubbing</b>	Wet: 4 Dry: 4 (ISO 105 - X12:2002)
<b>Maintenance</b>	Vacuum regularly. Wipe clean with a damp cloth.
<b>Colour Matching</b>	Batch to batch variations in shade may occur within commercial tolerances.

\*Tested in accordance with BS 2543:1995/2004. Further information available on request.  
Please note that ultimate seam performance is dependent on seam construction, and needle and thread type. We recommend that appropriate sewing advice be taken. **Note:** We reserve the right to alter technical specifications without notice.  
The Unregistered Design Rights and the Copyright in all designs are the exclusive property of Camira Fabrics Limited

## F

<b>Composition</b>	100% Polyester
<b>Poids</b>	300g/m <sup>2</sup> ±5% (530g/m.l. ±5%)
<b>Largeur</b>	177cm ±2% utilisable
<b>*Résistance à l'abrasion</b>	100,000 Martindale tours avec une garantie de durabilité de 5 ans (renseignements complémentaires disponibles)
<b>Flammabilité</b>	BS 476 Part 7 Class 1, BS EN 1021 - 1:2006 (cigarette), BS EN 1021 - 2:2006 (allumette), BS 7176 :2007 Low Hazard UNI 9175 (1987) - UNI 9175/FA1 (1994) <i>Note: Réaction au feu dépend de la mousse utilisée.</i>
<b>*Solidité à la lumière</b>	5 (ISO 105 - B02:1999)
<b>*Solidité au Frottement</b>	Mouillé: 4 Sec: 4 (ISO 105 - X12:2002)
<b>Nettoyage</b>	Aspirer régulièrement. Essuyer avec une étoffe humide.
<b>Standardisation des coloris</b>	Variations de coloris d'un bain à un autre peuvent se manifester.

\*Testé selon la norme BS 2543:1995/2004. De plus amples informations sont disponibles sur demande.  
Veuillez noter que le glissement de la couture sous tension dépend de la structure de la couture, de l'aiguille et du fil. Nous recommandons de prendre conseil au près d'un professionnel.  
**Veuillez noter** que nous réservons le droit de modifier les spécifications techniques sans préavis.  
Les droits non-déposés sur les designs ainsi que les droits de copie sont la propriété exclusive de Camira Fabrics Limited

## I

<b>Composizione</b>	100% Poliestere
<b>Peso</b>	300g/m <sup>2</sup> ±5% (530g/lin.m. ±5%)
<b>Altezza</b>	177cm ±2% Utilizzabile
<b>Resistenza all'abrasione</b>	100,000 Cicli Martindale con garanzia d'uso di 5 anni (dettagli disponibili a richiesta)
<b>Resistenza al fuoco</b>	BS 476 Part 7 Class 1, BS EN 1021 - 1:2006 (Sigaretta), BS EN 1021 - 2:2006 (Cerino), BS 7176 :2007 Low Hazard UNI 9175 (1987) - UNI 9175/FA1 (1994) <i>Nota: Il grado di resistenza al fuoco dipende dal tipo di schiuma utilizzata</i>
<b>Solidità alla luce</b>	5 (ISO 105 - B02:1999)
<b>Resistenza allo sfregamento</b>	Bagnato: 4 Secco: 4 (ISO 105 - X12:2002)
<b>Manutenzione</b>	Regolarmente con aspirapolvere. Strofinare leggermente con panno umido.
<b>Costanza del colore</b>	Sono possibili leggere variazioni.

\*Ha superato il test BS 2543:1995/2004. Ulteriori informazioni disponibili su richiesta.  
La resistenza della cucitura dipende dal tipo di cucitura e dall'ago e dal filo usati. Si suggerisce di seguire istruzioni di un tecnico.  
**Note:** Ci riserviamo il diritto di modificare le specifiche tecniche senza preavviso.  
I diritti su tutti i disegni non ancora registrati e quelli coperti da Copyright sono proprietà esclusiva di Camira Fabrics Limited.

## D

<b>Zusammensetzung</b>	100% Polyester
<b>Gewicht</b>	300g/m <sup>2</sup> ±5% (530g/ld.M.±5%)
<b>Breite</b>	177cm ±2% ohne Webkante
<b>*Scheuerfestigkeit</b>	100,000 Martindale Scheuertouren und 5 Jahre Garantie gegen Durchscheuern (Details auf Anfrage)
<b>Feuersicherung</b>	BS 476 Part 7 Class 1, EN 1021 - 1:2006 (zigarettestest), EN 1021 - 2:2006 (Streichholztest), BS 7176 :2007 Low Hazard UNI 9175 (1987) - UNI 9175/FA1 (1994) <i>Bemerkung: Schwerentflammbarkeit hängt von verwendetem Schaum ab.</i>
<b>*Lichtechtheit</b>	5 (ISO 105 - B02:1999)
<b>*Reibechtheit</b>	Nass: 4 Trocken: 4 (ISO 105 - X12:2002)
<b>Reinigung</b>	Regelmässig staubsaugen. Dazu mit einem feuchten Tuch abwischen.
<b>Farbabweichungen</b>	Handelsübliche Farbabweichungen vorbehalten

\* Wurde nach BS 2543:2004 getestet. Weitere Informationen erhalten Sie auf Nachfrage.  
Eine optimale Nahtausreissfestigkeit hängt von der Nähfahne, der verwendeten Nadel und des Fadens ab. Wir empfehlen daher Nähversuche durchzuführen. **Anmerkung:** Wir behalten uns die Änderungen technischer Spezifikationen vor.  
Die registrierten und nicht registrierten Urheberrechte an den Dessinierungen sind ausschließliches Eigentum der Camira Fabrics Limited.

## DK

<b>Materiale</b>	100% Polyester
<b>Vægt</b>	300g/m <sup>2</sup> ±5% (530g/lin.m. ±5%)
<b>Bredde</b>	177cm ±2% anvendeligt
<b>*Slidstyrke</b>	100,000 Martindale slidebevægelser med 5 års garanti (udforlig beskrivelse af garantien kan rekvireres)
<b>Flammesikring</b>	BS 476 Part 7 Class 1, BS EN 1021 - 1:2006 (cigarettestest), BS EN 1021 - 2:2006 (taendstiktest), BS 7176 :2007 Low Hazard UNI 9175 (1987) - UNI 9175/FA1 (1994) <i>Bemærk: Flammesikkerheden er afhængig af anvendt skumtype</i>
<b>*Lysægthed</b>	5 (ISO 105 - B02:1999)
<b>*Gnidægthed</b>	Våd: 4 Tor: 4 (ISO 105 - X12:2002)
<b>Rengjøring</b>	Støvsuges regelmæssigt. Alternativt rengøring med en hårdt opvredet klud.
<b>Farvedifferencer</b>	Farvedifferencer indenfor kommercielle tolerancegrænser kan forekomme fra serie til serie.

\* Testet i henhold til BS2543-1995/2004. Yderligere information kan fås på forespørgsel.  
Vær opmærksom på, at optimal samplingsring er afhængig af søm-, nål- og trådtype. Vi anbefaler, at du følger relevante  
sy-instruktioner. **Bemærk:** Vi forbeholder os retten til at ændre tekniske specifikationer uden varsel.  
De uregistrerede designretigheder og ophavsretten til alle designs tilhører ubetinget Camira Fabrics Limited.

## ES

<b>Composición</b>	100% Polyester
<b>Peso</b>	300g/m <sup>2</sup> ±5% (530g/lin.m. ±5%)
<b>Ancho</b>	177cm ±2% utilizable
<b>*Resistencia a la abrasión</b>	100,000 Martindale ciclos con garantía de uso 5 años (más información disponible bajo consulta)
<b>Inflamabilidad</b>	BS 476 Part 7 Class 1, EN 1021 - 1:2006 (cigarillo), EN 1021 - 2:2006 (cerilla), BS 7176 :2007 Low Hazard UNI 9175 (1987) - UNI 9175/FA1 (1994) <i>Condiciones ignífugas dependientes del tipo de foam utilizado</i>
<b>*Solidez a la luz</b>	5 (ISO 105 - B02:1999)
<b>*Solidez al rozamiento</b>	Húmedo: 4 Seco: 4 (ISO 105 - X12:2002)
<b>Maintenance</b>	Limpiar con aspiradora frecuentemente. Bien lavar con un paño húmedo.
<b>Colour Matching</b>	Cada lote puede tener pequeñas variaciones en el tono dentro de las tolerancias comercialmente aceptadas.

\*Pruebas realizadas según la norma BS 2543:1995/2004. Más información disponible bajo consulta.  
El deslizamiento de costura depende de su construcción así como el tipo de aguja e hilo empleados. Se recomienda que pida  
consejos apropiados para la costura. Se reserva el derecho de modificar las especificaciones técnicas sin previo aviso.Los  
derechos sobre dibujos no registrados y los derechos de autor sobre todos los dibujos son propiedad exclusiva de Camira  
Fabrics Limited.

# camira

Camira Fabrics Ltd, Hopton Mills, Mirfield, West Yorkshire, UK, WF14 8HE

Sales: UK (01924) 490491, Int. +44 1924 491666 F +44 (0)1924 495605 / 498930 e-mail: info@camirafabrics.com

UK Sales	T 01924 490491	F 01924 498930
International Sales	T +44 1924 491666	F +44 1924 495605
France/Benelux	T +32 56 227 266	F +32 56 228 647
Germany	T +49 7031 60 84 30	F +49 7031 60 84 33
Scandinavia	T +45 32 55 20 01	F +45 32 55 55 45
Hong Kong	T +852 2314 8728	F +852 2314 4250
Dubai	T +971 4 3967398	F +971 4 3967398

www.camirafabrics.com



**Mixed Sources**  
Product group from well-managed  
forests and other controlled sources  
www.fsc.org Cert no. COC-097773-D  
© 1996 Forest Stewardship Council



ISO 9001:FM 28548



ISO 14001:FM 35118